

Exposé

Mietfläche im Fleischzentrum Duisburg-Meiderich



Ausgangssituation

Ab dem 2. Quartal 2012 werden im Duisburger Fleischzentrum interessante Betriebsflächen frei. Sie haben bisher den Schlachtbetrieb beherbergt, der zum 31.10.2011 eingestellt wurde. Die Flächen eignen sich durch die Ausrichtung unseres Gewerbegebietes hervorragend für Unternehmen, die Lebensmittel herstellen und/oder weiterverarbeiten. Aber auch für Dienstleister oder Großhändler können die Mietflächen von Interesse sein.

Das Fleischzentrum an der Bundesstraße 8 in Duisburg-Meiderich hat sich in den letzten Jahrzehnten zu einem modernen Produktions- und Hygienebetrieb weiterentwickelt. Umfangreiche Investitionen wurden getätigt, um den Gesamtbetrieb auf dem jeweils aktuellen Stand der Technik zu halten. Darüber hinaus wurden Betriebe als Partner gewonnen, die Waren für die Produktion oder den Handel vorbereiten oder herstellen. Zurzeit sind insgesamt 11 Unternehmen im Duisburger Fleischzentrum beheimatet und halten dort rund 250 Arbeitsplätze vor.

Die FrischeKontor Duisburg GmbH als Betreiber des Fleischzentrums ist ein städtisches Tochterunternehmen. Sie hat ihren Firmensitz am Standort in DU-Meiderich, betreibt aber zusätzlich auch den Großmarkt in Duisburg-Kaßlerfeld und alle städtischen Wochenmärkte. Das FrischeKontor ist somit für alle Unternehmen rund um die Themen Lebensmittel und Hygiene ein gut aufgestellter Partner.



Betriebsflächen

Die freiwerdenden Betriebsflächen liegen auf Normalniveau und haben eine unmittelbare Anbindung an die Gebäudeumfahrung. Sie verfügen über eine Rampe, an der zeitgleich 2 LKW/Transporter beladen werden können. Eine niveaugleiche Anlieferung bzw. Beladung von Fahrzeugen ist ebenfalls möglich.

Die Betriebsflächen können durch Umbau den jeweiligen Erfordernissen variabel angepasst werden. Bei Bedarf sind Sozialräume und Büroflächen vorhanden. Der bestehende Ausbau beinhaltet überwiegend hygienefähige Böden und hat natürlich alle notwendigen Anschlüsse für Strom, Wasser und Abwasser.

Das FrischeKontor ist an einer längerfristigen Vermietung interessiert und – sofern gewünscht - bereit, mit einem solventen Mietinteressenten gemeinsam die Fläche nach den entsprechenden Anforderungen zu entwickeln. Die Miete korrespondiert dann mit den investiven Aufwendungen der Vermieterin.

Die verkehrsgünstige Lage an der Bundesstraße 8 (Emmericher Straße) in Duisburg-Meiderich bietet schnelle Anbindungen an das überregionalen Straßennetz (A 3, A 40, A 42, A 57 und A 59). Selbstverständlich sind auch die Nachbarstädte Oberhausen, Mülheim, Essen, Düsseldorf und der Niederrhein gut zu erreichen.



Betriebsflächen

Zahlen und Fakten:

Betriebsflächen ungekühlt	1.350 m ²
Betriebsflächen gekühlt	225 m ²
Büros (wenn gewünscht)	200 m ²
Sozialräume (wenn benötigt)	<u>85 m²</u>
Gesamtfläche	1.860 m ²

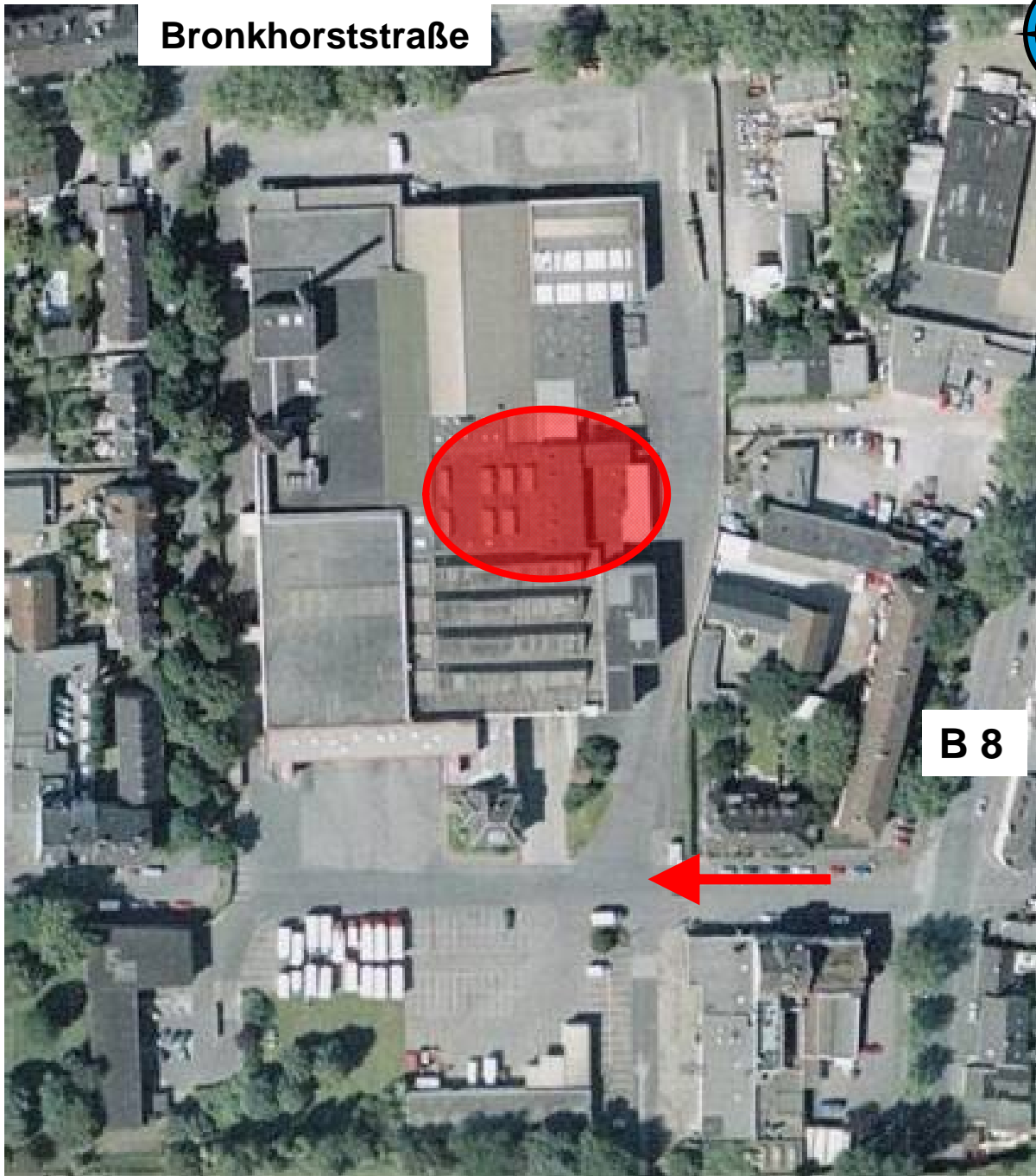
Die Flächen können bei Bedarf unterteilt werden.

Auch ist das Verhältnis zwischen gekühlten und ungekühlten Flächen veränderbar.

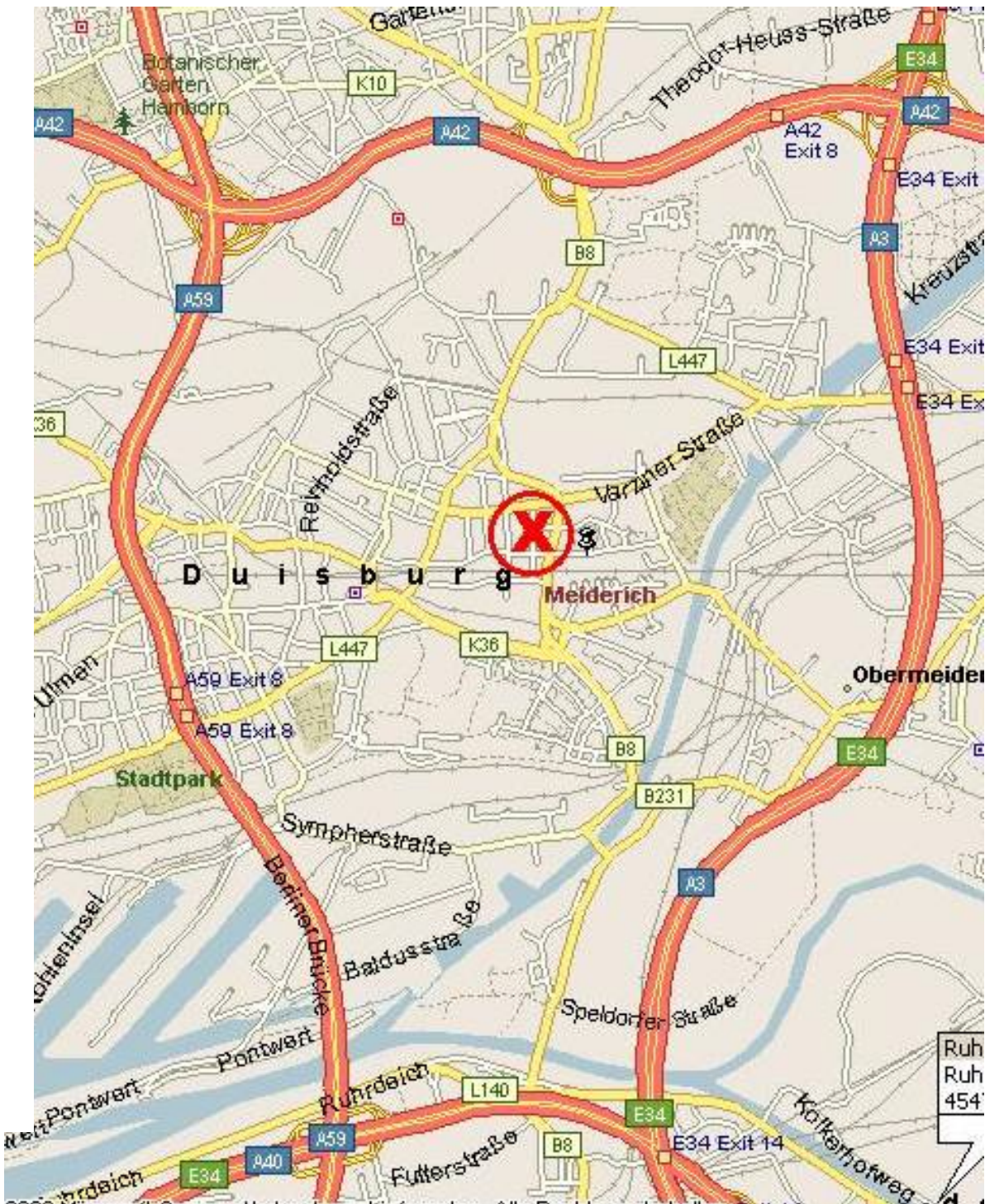


5

Lage auf dem Gelände



Verkehrsanbindung



ÖPNV - Anbindung



Kontakt Daten



FrischeKontor Duisburg GmbH

Gelderblomstraße 1

47138 Duisburg

Tel. 0203/429490

Fax 0203/4294949

eMail info@frischekontor.de

Internet www.frischekontor.de

Ansprechpartner:

Peter Joppa,
Geschäftsführer (0203/429490)

Udo Jesel,
Betriebsleiter (0203/4294932)

Birgit Böhm,
Assistentin d. Geschäftsleitung (0203/429490)

